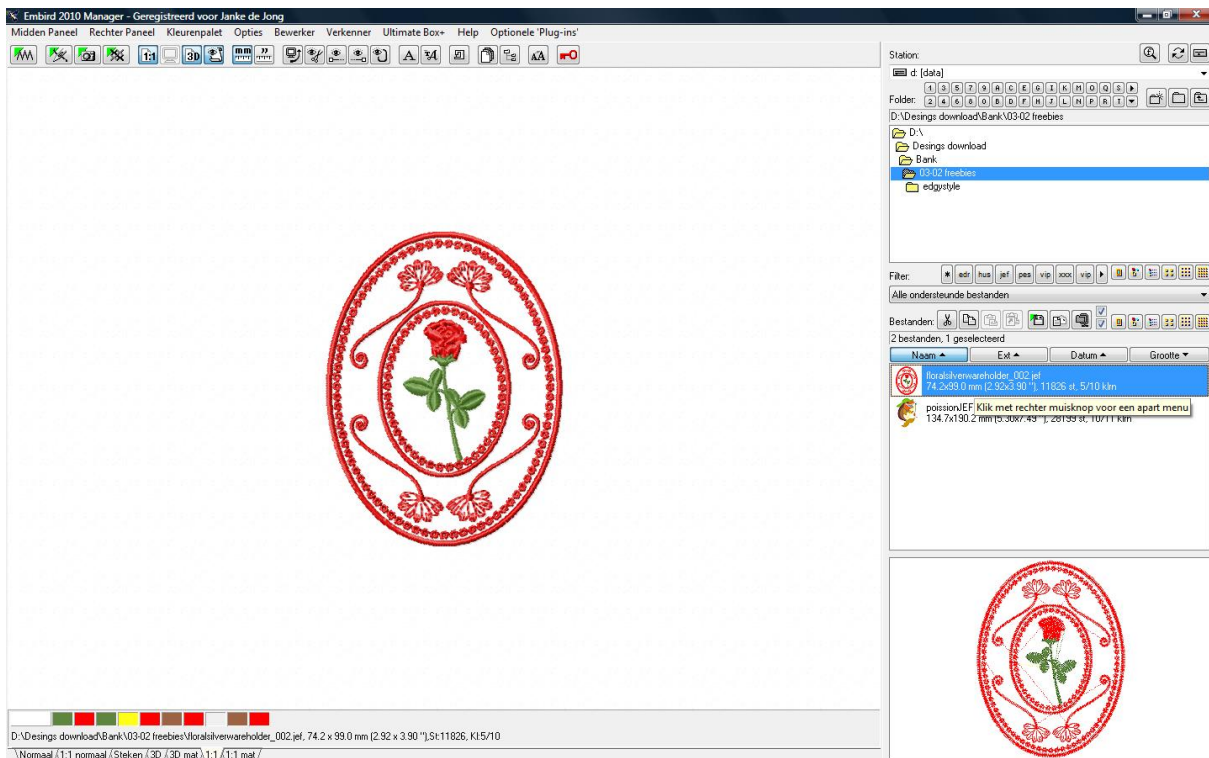


Patronen omzetten naar een andere extensie:

Open Embird:

Dit patroon is een JEF maar nu wil ik een Pes.

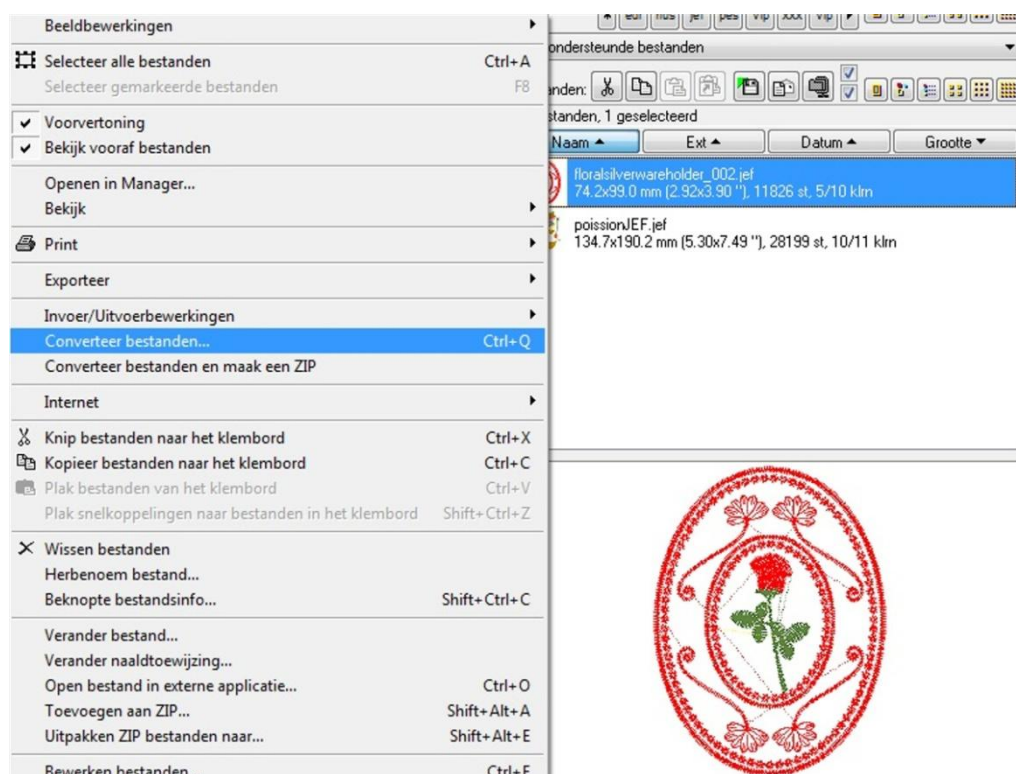
Het patroon is hier al geselecteerd (dan is hij blauw) nu klikken we op de rechter muisknop.



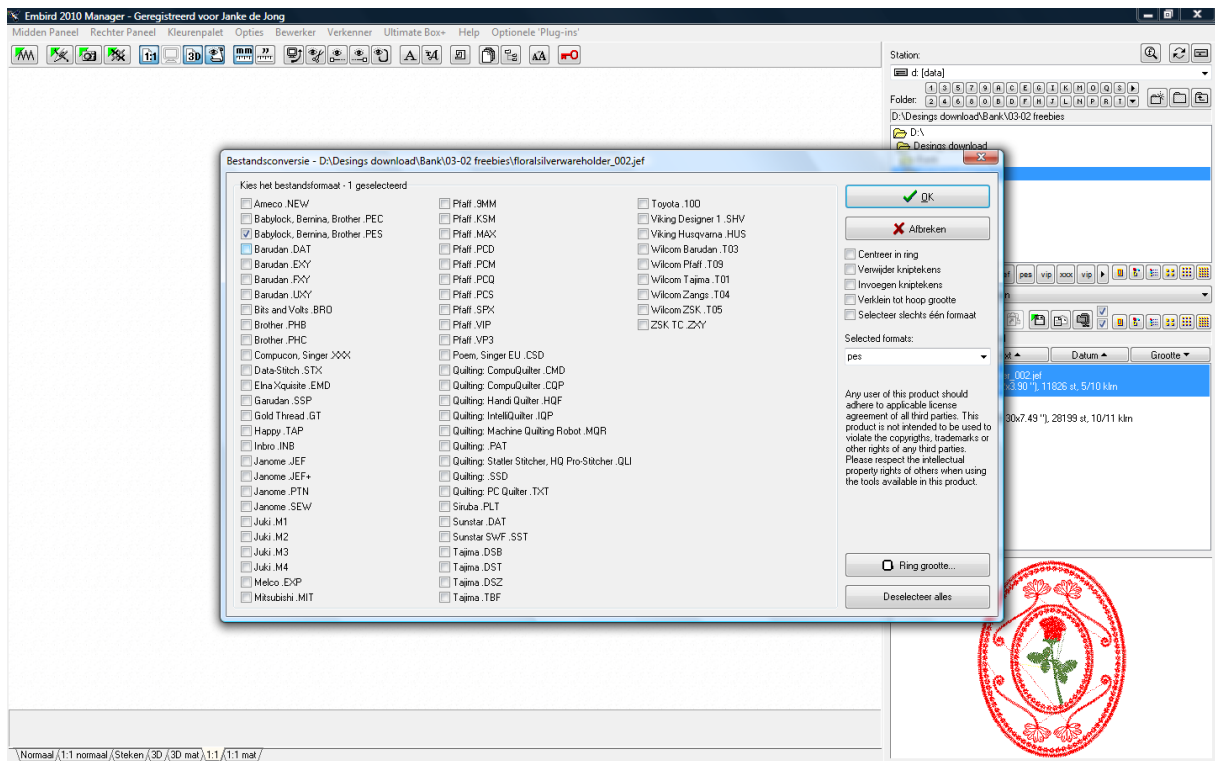
Dan krijg je
opent dit
scherm:

Klik nu op:
converteer
bestanden

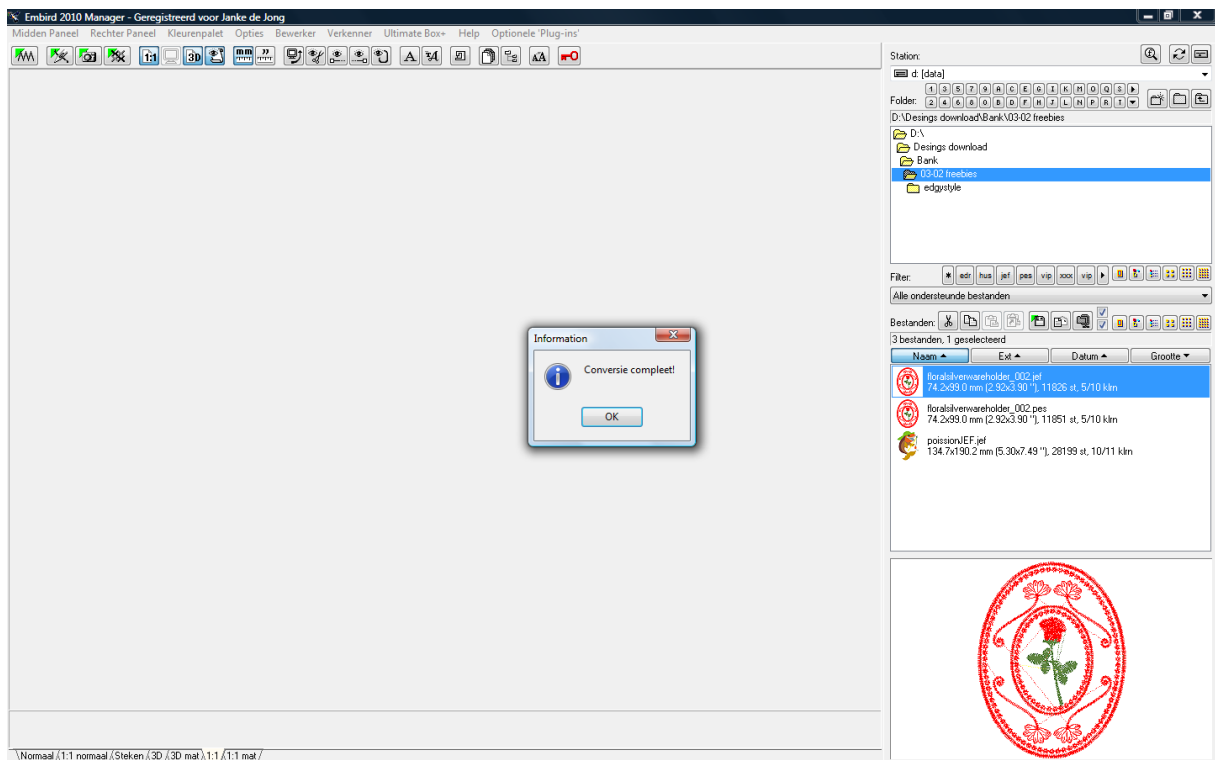
En dan kan je
kiezen wek
bestand je wil
hebben



Dan doe je in dit scherm wat nu opent, klik het bestand aan wat je wil of meer dan een kan ook. Zet een vinkje bij de extensie die je wilt.



En dan op oke klikken.



Dan is het klaar zo als je in het schermje kan zien zijn er nu 2 de zelfde patronen een JEF en een PES. Groetjes Janke.